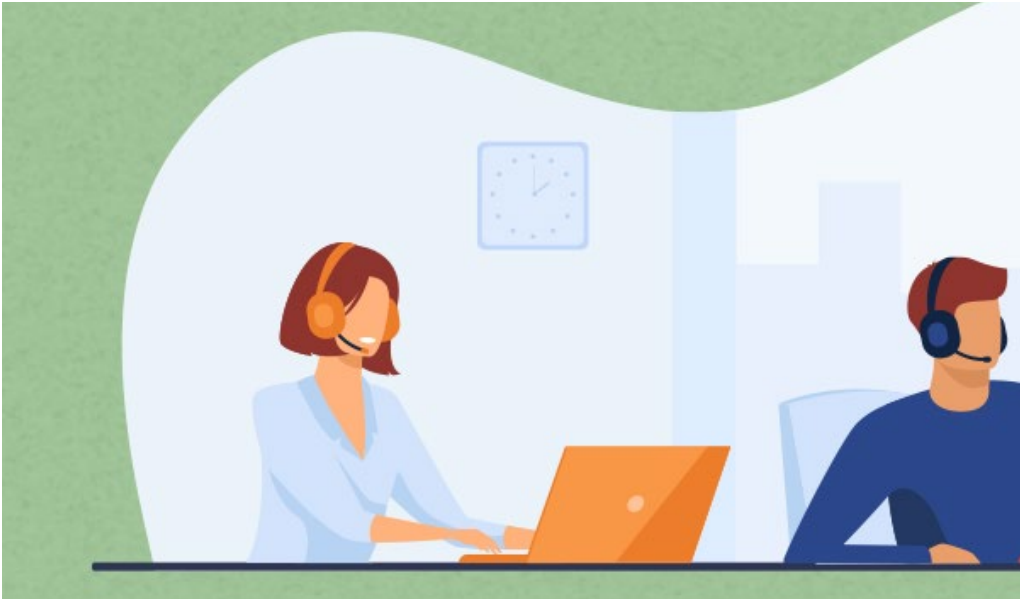




REFERENCE SERVICES

PERKHIDMATAN RUJUKAN



REFERENCE SERVICES

Reference Services are provided to library users to support the information needs in learning, teaching and research. The services include consultation services on the library collections, use of library materials and guidance on various types of information that can be obtained from various sources. Users can use this service by going to the library in individually or in group, via email, phone, WhatsApp or social media.

This service is divided into three categories:

READER'S ADVISORY DESK

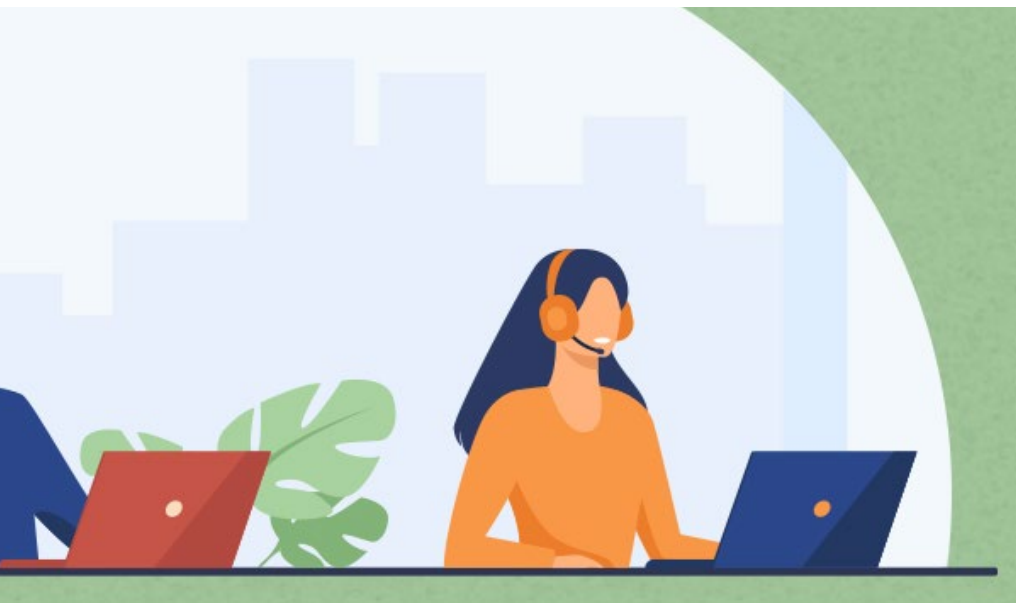
The service starts from 9.00 am until 5.00 pm and it is managed by the Assistant Librarians, Reference Division. Users can ask questions directly to the staff at the Reader's Advisory Desk.

LIAISON LIBRARIAN

To seek consultation services in searching for the relevant information, users can contact Faculty Liaison Librarians or Librarian Assistant at the Reference and User Education Division, Branch Libraries, as well as Research Librarians at the Research Services Division.

ONLINE CHAT

Users will be able to communicate with a Librarian or Assistant Librarian through "**Ask a Librarian**" (<https://tawk.to/psaschat>) chatting platform for immediate response on enquiries about the library and their information needs. The chatting platform is available during office hours.



PERKHIDMATAN RUJUKAN

Perkhidmatan rujukan disediakan kepada pengguna perpustakaan bagi memenuhi keperluan maklumat dalam pembelajaran, pengajaran dan penyelidikan. Ia menyediakan perkhidmatan yang merangkumi khidmat konsultasi mengenai koleksi perpustakaan, penggunaan bahan perpustakaan dan panduan mengenai pelbagai jenis maklumat yang boleh diperolehi dari pelbagai sumber. Pengguna boleh menggunakan perkhidmatan ini dengan cara datang sendiri ke perpustakaan, melalui emel, telefon, whatsapp atau sosial media.

Perkhidmatan ini terbahagi kepada tiga kategori:

MEJA PENASIHAT PENGGUNA

Perkhidmatan bermula pada jam 9.00 pagi hingga 5.00 petang dan dikendalikan oleh Penolong Pustakawan Bahagian Rujukan. Pengguna boleh mengajukan soalan pertanyaan terus di Meja Penasihat Pengguna.

PUSTAKAWAN PENGHUBUNG FAKULTI

Pengguna perpustakaan boleh menghubungi Pustakawan Penghubung Fakulti atau Penolong Pustakawan di Bahagian Rujukan dan Pendidikan Pengguna, Perpustakaan Cawangan, serta Pustakawan Penyelidik di Bahagian Perkhidmatan Penyelidikan bagi mendapatkan khidmat konsultasi dalam pencarian maklumat yang diperlukan.

ONLINE CHAT

Pengguna juga boleh berkomunikasi dengan Pustakawan melalui **Ask a Librarian** (<https://tawk.to/psaschat>) untuk pertanyaan segera mengenai perpustakaan dan keperluan maklumat mereka. Maklumbalas kepada pertanyaan akan diberikan mengikut waktu pejabat sahaja.

For further information, please contact:
Untuk maklumat lanjut, sila hubungi:

**Reader's Advisory Desk, Reference Division
*Meja Penasihat Pengguna, Bahagian Rujukan***

Perpustakaan Sultan Abdul Samad
Universiti Putra Malaysia
43400 UPM Serdang
Selangor Darul Ehsan

Tel: +603-9769 8642
E-mail/*emel*: lib@upm.edu.my
WhatsApp: +6013-3855 880

<http://www.lib.upm.edu.my>